

Система питания Rectiverter с гибким входом AC 6 kVA AC + 16-24 kW DC



Система Rectiverter с возможностью расширения для применения внутри помещения обеспечивает питанием нагрузки 230 V_{AC}, и 48 V_{DC} для питания нагрузок DC и заряда АКБ.

Выходная мощность DC системы может быть настроена до 24 kW, где ограничение для нагрузки AC установлено на максимум 6 kVA.

Гибкий вход AC может быть настроен, как 1-фазный или 3-фазный, для систем IT и TN, где выход AC ограничен до 1-фазной системы TN. При такой конфигурации обеспечивается гальваническая развязка между входом /выходом переменного тока.

Система питания Rectiverter с гибким входом AC До 6 kVA AC & До 24 kW 48 VDC на выходе

Doc CTE20807R.DS3 – rev1

МОДУЛЬНАЯ АРХИТЕКТУРА

МОДУЛЬ RECTIVERTER

Преобразователь с 2 входами и одним выходом обеспечивает одновременное питание нагрузок AC и DC. Во время отключения основной сети Rectiverter 48/1200 HE (High Efficiency) питает AC нагрузки, используя запасенную в батарее энергию.

Модульная архитектура, высокий КПД, компактность, современный дизайн, удаленный мониторинг и управление - это важнейшие характеристики системы превосходят существующие на рынке стандартные решения других производителей.



Модуль Rectiverter

ПРИМЕНЕНИЕ

СВЯЗЬ – МОБИЛЬНАЯ / БЕСПРОВОДНАЯ

- LTE/4G/WiMAX
- Распределённые антенные системы
- Широкополосный доступ
- Базовые станции сотовой связи

МЕТРО & ЖЕЛЕЗНОДОРОЖНАЯ ИНФРАСТРУКТУРА

- Контроль & защита
- Сигнализация
- GSM-R
- Системы безопасности

ЭЛЕКТРОЭНЕРГЕТИКА

- Контроль & защита
- Системы SCADA

ОСНОВНЫЕ ХАРАКТЕРИСТИКИ

- 230VAC ОДНОФАЗНЫЙ ВХОД
- 230 VAC 3-ФАЗНЫЙ (Δ) ВХОД
- 400 VAC 3-ФАЗНЫЙ (Y) ВХОД
- ОДНОФАЗНЫЙ ВЫХОД
- 48 VDC ВХОД/ВЫХОД
- МАКС 6 kVA AC ВЫХОД
- МАКС 24 kW DC ВЫХОД
- 1-ПОЛ. AC РАСПРЕДЕЛЕНИЕ ОПЦИЯ
- 2-ПОЛ. AC РАСПРЕДЕЛЕНИЕ ОПЦИЯ
- -48 VDC РАСПРЕДЕЛЕНИЕ ОПЦИЯ
- ВСТРОЕННАЯ ТЕХНОЛОГИЯ ПЕРЕДАЧИ ЭЛЕКТРОЭНЕРГИИ
- ПЕРЕГРУЗОЧНАЯ СПОСОБНОСТЬ 150%, 15СЕК
- 600% ТОК СРАБАТЫВАНИЯ АВТОМАТА, 20MS
- «ГОРЯЧАЯ» ЗАМЕНА
- КОНТРОЛЛЕР SMARTPACK 2
- КОНТРОЛЛЕР SMARTPACK S
- ПАРАЛЛЕЛЬНАЯ РАБОТА С ВЫПРЯМИТЕЛЯМИ FLATPACK2
- МЕЖДУНАРОДНЫЕ СЕРТИФИКАТЫ
- ЗАПАТЕНТОВАННАЯ ТЕХНОЛОГИЯ

Rectiverter Power Core Flexibel AC

Doc CTE20807R.DS3 – rev1

МОДЕЛЬ (ОПЦИЯ 1) 6 kVA + 16 kW DC

Артикул CTE20807R1.4000

ВХОДНЫЕ ПАРАМЕТРЫ

Диапазон напряжения AC Гибкий вход AC

Диапазон напряжения DC 40-58 V

Макс. ток AC (на фазу) 35 A

Частота 47-53 / 57-63 Hz

Коэффициент мощности > 0.99

ВЫХОДНЫЕ ПАРАМЕТРЫ

Регулируемый диапазон AC 200-240 V

Регулируемый диапазон DC 43-58 V

Макс. выходная мощность AC 6,0 kVA

Макс. выходная мощность DC 16,0 kW

Коэффициент мощности 0,8

Частота 50Hz, 60 Hz

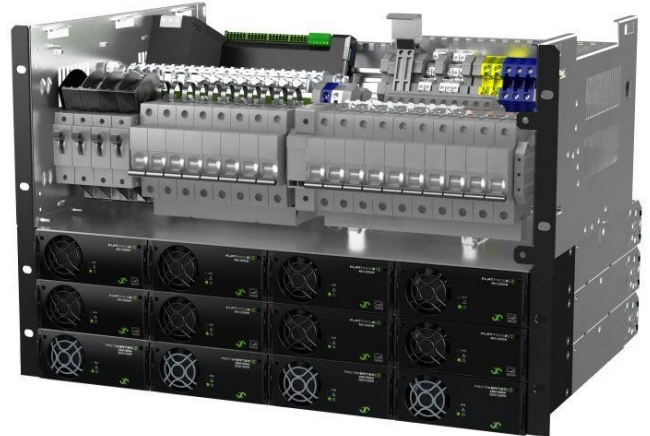
ДРУГИЕ ПАРАМЕТРЫ

1-полюсное распределение AC 10 рс, 2-10 A, C

-48 Vdc распределение 8 рс, 10-63 A, C

Батарейные автоматы (вставные) 3 рс, 100 A, D

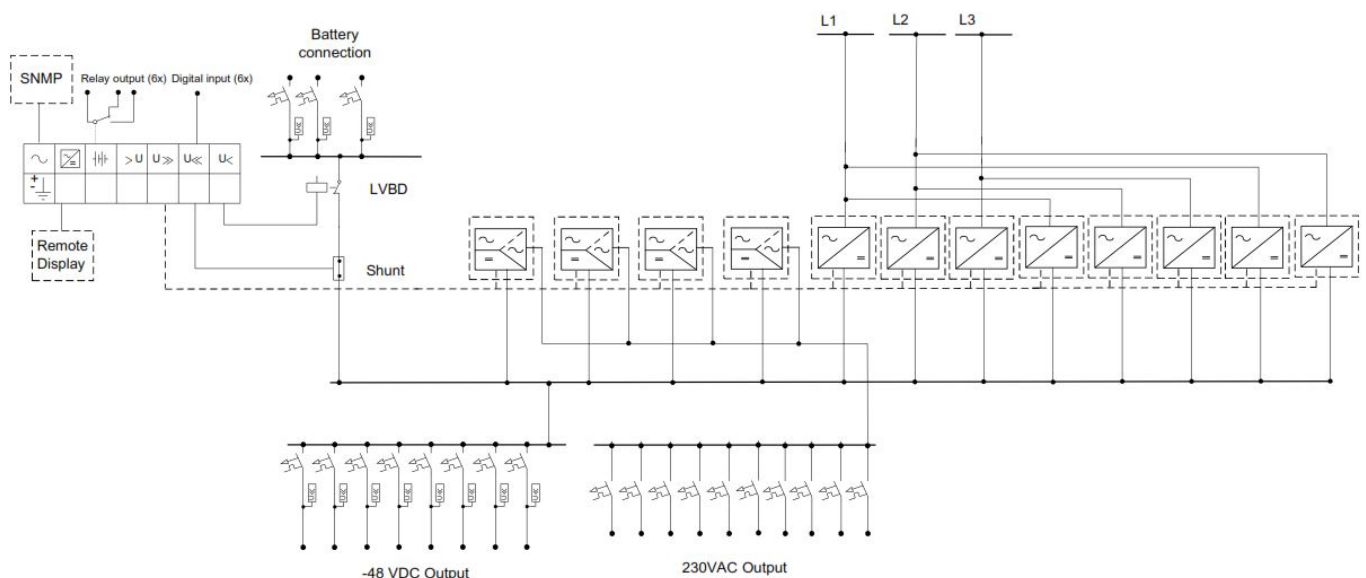
ВИД СПЕРЕДИ 6kVA + 16 kW DC ОПЦИЯ 1



Rectiverter 16,0 kW+6 kVA однофазная система питания (точное распределение см. ниже)

Технические характеристики могут быть изменены без предварительного уведомления

6 kVA + 16 kW DC ОПЦИЯ 1



Rectifier Power Core Flexibel AC

Doc CTE20807R.DS3 – rev1

МОДЕЛЬ (ОПЦИЯ 2) 6KVA + 16 KW DC

Артикул CTE20807R1.4001

ВХОДНЫЕ ПАРАМЕТРЫ

Диапазон напряжения AC Гибкий вход AC

Диапазон напряжения DC 40-58 V

Макс. ток AC (на фазу) 35 A

Частота 47-53 / 57-63 Hz

Коэффициент мощности > 0.99

ВЫХОДНЫЕ ПАРАМЕТРЫ

Регулируемый диапазон AC 200-240 V

Регулируемый диапазон DC 43-58 V

Макс. выходная мощность AC 6,0 kVA

Макс. выходная мощность DC 16,0 kW

Коэффициент мощности 0,8

Частота 50Hz, 60 Hz

ДРУГИЕ ПАРАМЕТРЫ

1-полюсное распределение AC 4 рс, 6-10 A, C

-48 Vdc распределение 14 рс, 10-63 A, C

Батарейные автоматы (вставные) 2 рс, 200 A, D

LVLД 1 рс, 150 A

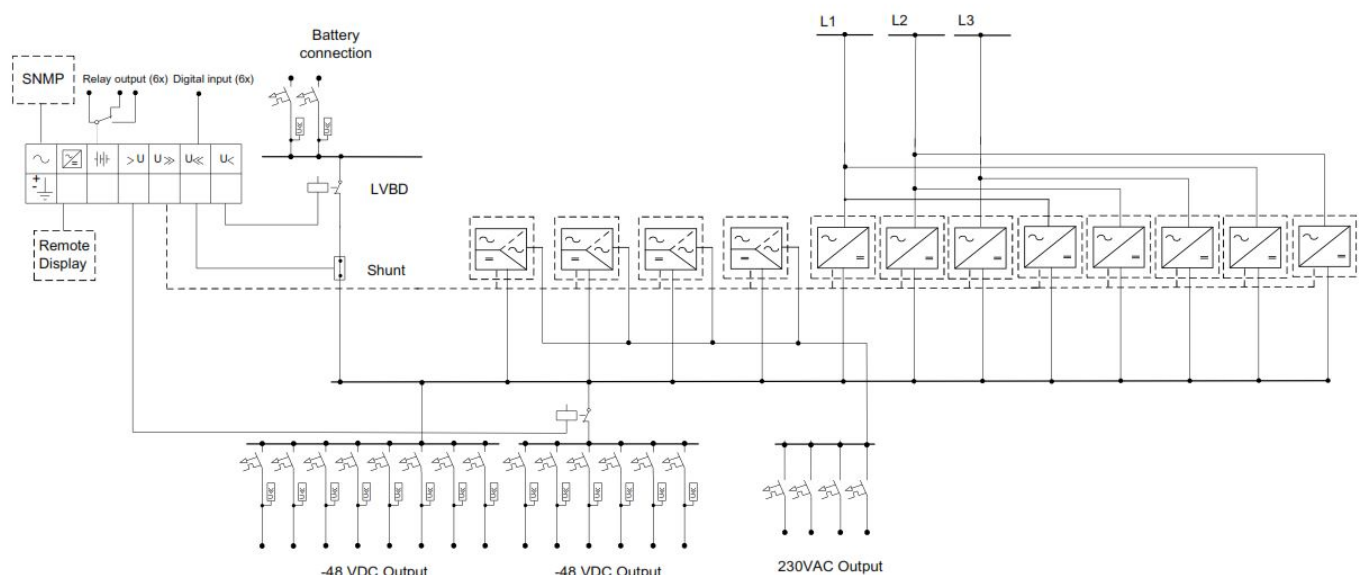
ВИД СПЕРЕДИ 6KVA + 16 KW DC ОПЦИЯ 2



Rectifier 16,0 kW+6 kVA однофазная система питания (точное распределение см. ниже)

Технические характеристики могут быть изменены без предварительного уведомления

6 KVA + 16 KW DC ОПЦИЯ 2



Rectiverter Power Core Flexibel AC

Doc CTE20807R.DS3 – rev1

с

МОДЕЛЬ (ОПЦИЯ 1) 6 kVA + 24 kW DC

Артикул CTE30807R1.4000

ВХОДНЫЕ ПАРАМЕТРЫ

Диапазон напряжения AC Гибкий вход AC

Диапазон напряжения DC 40-58 V

Макс. ток AC (на фазу) 35 A

Частота 47-53 / 57-63 Hz

Коэффициент мощности > 0.99

ВЫХОДНЫЕ ПАРАМЕТРЫ

Регулируемый диапазон AC 200-240 V

Регулируемый диапазон DC 43-58 V

Макс. выходная мощность AC 6,0 kVA

Макс. выходная мощность DC 24,0 kW

Коэффициент мощности 0,8

Частота 50Hz, 60 Hz

ДРУГИЕ ПАРАМЕТРЫ

1-полюсное распределение AC 4 рс, 2-10 A, C

-48 Vdc распределение 10 рс, 10-63 A, C

Батарейные автоматы (вставные) 3 рс, 100 A, D

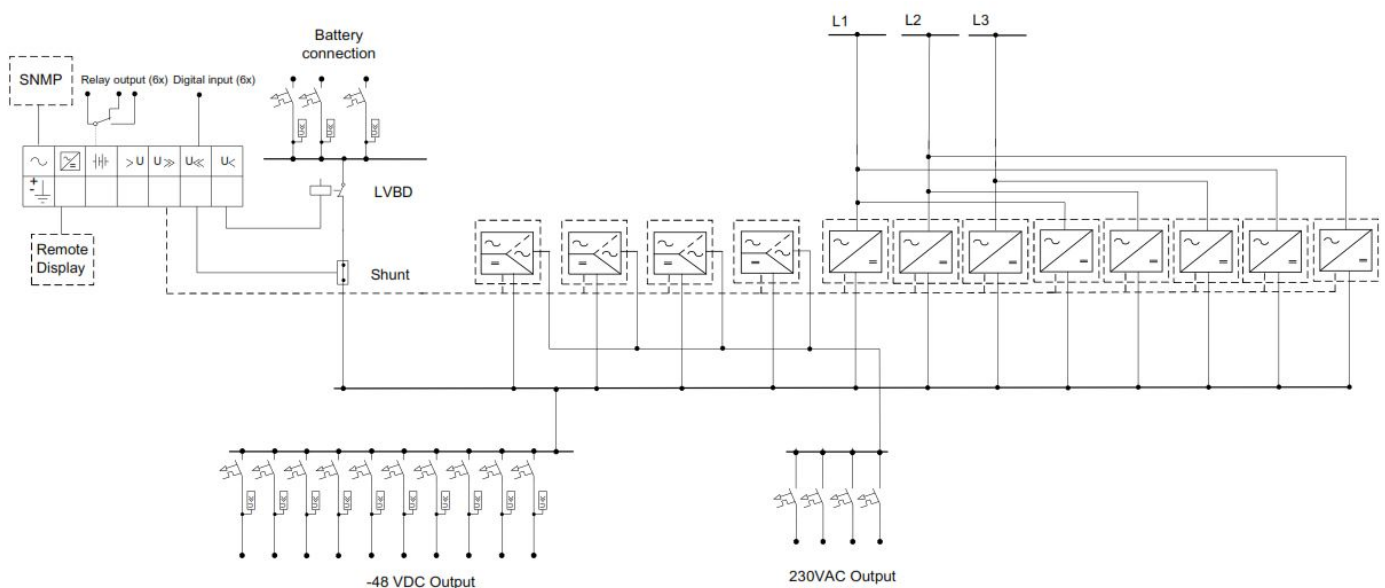
ВИД СПЕРЕДИ 6kVA + 24 kW DC ОПЦИЯ 1



Rectiverter 24.0 kW+6 kVA однофазная система питания (точное распределение см. ниже)

Технические характеристики могут быть изменены без предварительного уведомления

6kVA + 24 kW DC ОПЦИЯ 1



Rectiverter Power Core Flexibel AC

Doc CTE20807R.DS3 – rev1

МОДЕЛЬ (ОПЦИ 2) 6 KVA + 24 KW DC

Артикул CTE30807R1.4001

ВХОДНЫЕ ПАРАМЕТРЫ
Диапазон напряжения AC Гибкий вход AC

Диапазон напряжения DC 40-58 V

Макс. ток AC (на фазу) 58 A

Частота 47-53 / 57-63 Hz

Коэффициент мощности > 0.99

ВЫХОДНЫЕ ПАРАМЕТРЫ
Регулируемый диапазон AC 200-240 V

Регулируемый диапазон DC 43-58 V

Макс. выходная мощность AC 6,0 kVA

Макс. выходная мощность DC 24,0 kW

Коэффициент мощности 0,8

Частота 50Hz, 60 Hz

ДРУГИЕ ПАРАМЕТРЫ
1-полюсное распределение AC 4 рс, 2-10 A, C

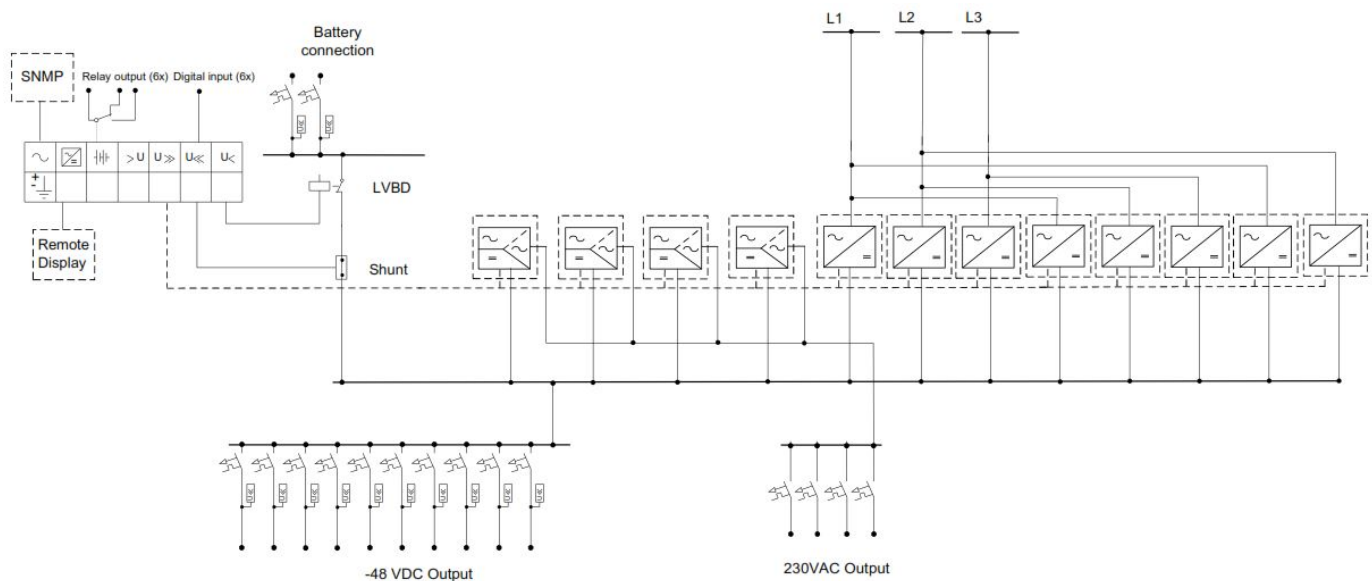
-48 Vdc распределение 10 рс, 10-63 A, C

Батарейные автоматы (вставные) 2 рс, 250 A, D

ВИД СПЕРЕДИ 6KVA + 24 KW DC ОПЦИЯ 2


Rectiverter 24,0 kW+6 kVA однофазная система питания (точное распределение см. ниже)

Технические характеристики могут быть изменены без предварительного уведомления

6KVA + 24 KW DC ОПЦИЯ 2


Rectifier Power Core Flexibel AC



Doc CTE20807R.DS3 – rev1

Модель / информация для заказа	6kVA+16 kW-1	6kVA+16 kW-2	6kVA+24 kW-1	6kVA+24 kW-2
Артикул	CTE20807R1.4000	CTE20807R1.4001	CTE30807R1.4000	CTE30807R1.4001
АС ВЫХОДНЫЕ ПАРАМЕТРЫ				
Напряжение (заводское)/(регулируемый диапазон)	230 V _{AC} / 200 - 240 V _{AC}			
Частота (в режиме работы инвертора)	50 Hz (адаптивная)			
Частота (настраиваемый режим инвертора)	50Hz, 60Hz или последняя частота синхронизация 50/60Hz (адаптивная)			
Макс. мощность (постоянная/перегрузка <15с)	4800 W (6000 VA) / 8000 VA			
Макс. ток (постоянный / перегрузка <15с)	26ARMS / 34,8ARMS			
Ток (макс) в режиме Quick trip (20ms)	120A (6 x номинал)			
Время задержки (скачки напряжения) (до переключения на АКБ)	> 5 ms @ 4800W нагрузка			
Коэффициент нелинейных искажений	< 1.5 % на резистивной нагрузке			
Другие особенности	Предохранители в цепях L и N, горячая замена			
ВЫХОДНЫЕ ПАРАМЕТРЫ DC				
Напряжение (заводское)/(регулируемый диапазон)	53.5 V _{DC} / 43 - 58 V _{DC}			
Мощность (максимум @номинал)	16 kW ¹⁾	16 kW ¹⁾	24 kW ¹⁾	24 kW ¹⁾
Ток (максимум @V _{OUT} ≤ 48 V _{DC})	333 A ¹⁾	333 A ¹⁾	500 A ¹⁾	500 A ¹⁾
Время удержания, при макс. выходная мощности	>10ms; V _{OUT} > 41 V _{DC}			
Другие технические характеристики	Защита от короткого замыкания, отключение при перенапряжении			
ВХОДНЫЕ ПАРАМЕТРЫ				
Входное напряжение (гибкий вход AC)	230 V _{AC} однофазное, 3ф (Δ), 230/400 V _{AC} 3ф (Y)			
Защита от перенапряжения	OVP Class 2			
AC Current/Phase(at nominal output voltage) (depending on module type)	35-58 A _{RMS}			
Частота (заводская, диапазон синхронизации)	47-53 Hz			
Частота (подстраиваемая, диапазон синхронизации)	47-53 Hz, 57-63 Hz или оба (адаптивно)			
Коэффициент мощности /Коэффициент нелинейных искажений	> 0.99 на 50% нагрузке или более / < 3.5%			
DC номинальное напряжение / расширенный диапазон (без перегрузки) ²⁾	45 - 58 V _{DC} / 40 - 45 V _{DC}			
Ток DC (максимум)	128 A / 180A во время перегрузки (15s)			
Другие особенности	Предохранители на L и N, горячая замена, варистор, клеммы под винт на AC10 mm2 для L1, L2, L3, N & PE, батарейные автомат (вставного типа) , LVBD по умолчанию			
РАСПРЕДЕЛЕНИЕ НАГРУЗКИ				
	6kVA+16 kW-1	6kVA+16 kW-2	6kVA+24 kW-1	6kVA+24 kW-2
LVLD	-	150 A	-	-
1-пол. распределение AC (L connection directly on MCB)	2*2A, 4*6A, 4*10A, C	2*6, 2*10 A, C	2*6A, 2*10A характеристика C	
-48 VDC распределение (нет приоритетной загрузки)	-	2*10A, 2*32A, 2*63A	-	
-48 VDC распределение (приоритетная нагрузка)	2*10A, 2*16A, 2*32A, 2*63A		2*10A, 2*16A, 3*32A, 3*63A	
Батарейные автоматы	3*100 A, D (вставные)	2*200 A, D (вставные)	3*200 A, D (вставные)	2*250 A, D (вставные)
ПРОЧИЕ ХАРАКТЕРИСТИКИ				
Контроль и мониторинг (см. характеристики Smartpack)	Smartpack S крепление на панели		Smartpack 2	
КПД	>96% (режим от сети (AC/AC and AC/DC)), >94% (режим инвертора (DC/AC))			
Рабочая температура	от -40 до +55°C (-40 to +131°F), влажность 5 - 95% RH без конденсата			
Температура хранения	от -40 до +85°C (-40 to +185°F), влажность 0 - 99% RH без конденсата			
Габариты [ШxГxВ] / Вес	482 x 432 x 311mm (7U) (19 x 17 x 12,3") / 27kg (60 lbs)			
СООТВЕТСТВИЕ СТАНДАРТАМ				
Электробезопасность	EN 60950-1, EN 62040-1 UPS safety			
Электромагнитная совместимость	ETSI EN 300 386 V.1.6.1, FCC CFR 47 Part 15 EN 61000-6-1 /-2/-3/-4			
Защита окружающей среды	ETSI EN 300 019: 2-1 (Class 1.2), 2-2 (Class 2.3) & 2-3 (Class 3.2) RoHS (2011/65/EU) and WEEE (2002/96/EC) compliant			

1) АС нагрузка имеет приоритет. Максимальная выходная мощность DC и ток зависят от мгновенной мощности АС нагрузки и входного напряжения; т.е. максимум на выходе 10,9кВт/18,9кВт при полной мощности АС и номинальном входном напряжении 230V_{AC}.

2) 40 - 45 V_{DC}: снижение производительности - отсутствие повышения мощности и повышенного напряжения THD на выходе АС.

Rectifier Power Core Flexibel AC

Doc CTE20807R.DS3 – rev1

